

SANOFI

S'engage sur la performance énergétique de son site de production à Ambarès

Le site de SANOFI Ambarès (33), est une unité majeure pour le groupe. On y produit des formules sèches (comprimés, gélules) et de produits injectables (ampoules) destinés aux pathologies du système nerveux et des maladies cardio-vasculaires. Avec une production de 176 millions de boîtes par an, l'acteur historique de l'industrie pharmaceutique de la région Nouvelle-Aquitaine, se doit de respecter des **objectifs d'efficacité énergétique** ambitieux. Pour répondre à ce besoin, SANOFI Ambarès a installé le logiciel de Supervision/SCADA Panorama pour suivre l'ensemble de la GTB GTC de ses Bâtiments afin notamment de piloter son projet de réduction des consommations d'énergies.



Economies d'énergies:



Equipements sur site:

- 135 CTA
- 34 déshydrateurs
- 51 dépoussiéreurs
- 2 épurateurs solvants
- 4 chaudières
- 2 ballons ECS
- 23 groupes de froids
- 6 tours aérorefrigérantes
- 4 osmoseurs
- 3 compresseurs d'air
- 1 compresseur d'azote



Pourquoi choisir une Supervision GTB Panorama ?

Christophe PICCOLO, Responsable projet cellule automatisation, explique : « *Panorama est une solution indépendante des acteurs du marché permettant aux équipes de Sanofi de bénéficier d'une totale maîtrise de ses installations techniques. Autre atout : la proximité. Trois fois/an, un expert local de Codra vient diagnostiquer et optimiser notre application de supervision pour une GTB bâtiment plus performante. Les coûts de maintenance ont aussi été pris en compte dans l'étude car Sanofi entend amortir son investissement sur 30 ans.*

Avoir une solution pérenne et fiable était une évidence.



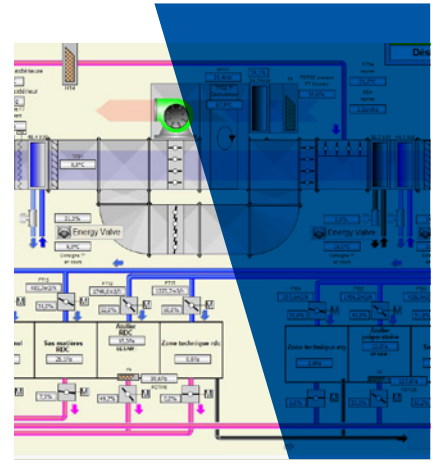


Comment la supervision participe-t-elle à la Roadmap Energies de Sanofi ?

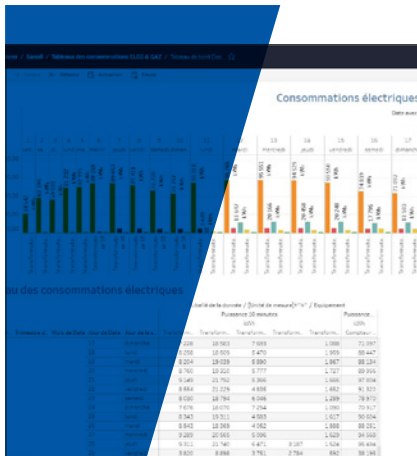
Sanofi se mobilise pour réduire son impact sur l'environnement. Dans le contexte de sa Roadmap Energies, le logiciel de supervision Panorama apporte sa pierre à l'édifice en participant à la **réduction des émissions de gaz à effet de serre** et de la **consommation d'eau**. Pour ce faire la cellule Automatismes gère les équipements suivants en temps réel :

- Fluides (production d'eau purifiée, vapeur, groupe de froid, azote, air comprimé),
- Système de CVC (Chauffage Ventilation et Climatisation),
- Gaz / Electricité

Le système GTB GTC vient analyser les données et besoins de chaque installation pour permettre aux techniciens de Sanofi d'**intervenir au bon moment, au bon endroit**.



Supervision CTA : atelier de granulation



Rapport de suivi énergétique du site

Une Supervision qui s'adapte à l'évolution des besoins

Afin de doter Sanofi d'IHM ergonomiques et homogènes, une **bibliothèque d'objets métiers et prêts à l'emploi** a été créée. Cette approche objet permet de factoriser le travail et ainsi optimiser le pilotage des 170 centrales d'air mutualisées sur les 14 hectares du site. Le logiciel Panorama y est installé depuis plus de 10 ans. Durant cette période, de nouveaux besoins ont émergés comme l'ajout de vannes intelligentes ou bien la détection de fuites d'azote. Ces nouvelles composantes ont été intégrées dans l'**application de contrôle-commande** au fur et à mesure.

La dernière évolution est l'extension du système à une solution de **Data Historian**. Cet outil vient enrichir le suivi de la Roadmap Energies avec l'ajout de **rapports de suivi énergétique**. Ces tableaux de bords regroupant des **indicateurs de performance énergétique** sont mis à la disposition de la Direction, du service HSE ou encore de la Logistique pour aider à l'optimisation des consommations.

Vers une usine du Futur ?

En plus d'être présent sur l'**efficacité énergétique** via la GTB/GTC du site, Panorama est également couplé avec le MES local pour le suivi des stocks et de la traçabilité. Un projet portant sur la maintenance préventive et prédictive est déjà ambitionné ainsi que le renforcement de la digitalisation des procédés. SANOFI Ambarès et Panorama au cœur de la Smart Factory ? « *L'efficacité du logiciel de Supervision Panorama est redoutable. Avec cette solution il n'y a aucun obstacle, tout est possible !* » conclue Christophe PICCOLO.