



## FICHE RÉFÉRENCE

### IDENTITÉ

- Sujet : Supervision
- Process : Production de semences
- Client : Euralis
- Intégrateur : SPIE Pau
- Date : 2010
- Parc installé :
  - Panorama E<sup>2</sup>
  - 2 Serveurs
  - 1 console mobile de maintenance
  - 14 automates
- Communication Modbus TCP/IP
- Fibre optique

# Euralis Semences usine de Lescar



Lignes de conditionnement  
Euralis Semences.  
Ensachage jusqu'à  
100 000 doses par semaine.

### OBJECTIFS

surveiller et piloter les processus de fabrication des semences.

TRS : Mesurer la performance des outils de production.

### BENEFICES

Assurer la traçabilité des lots.

Simplifier l'utilisation aux utilisateurs.

Euralis Semences a équipé son usine de Lescar – Sud Ouest de la France - d'une supervision Panorama pour surveiller et piloter les processus de fabrication des semences et assurer la traçabilité des lots.

Les équipements devenus obsolètes étaient d'origine depuis la création de l'usine en 1971. Une réflexion relative à sa rénovation a amené le groupe Euralis et l'intégrateur SPIE Pau à choisir le progiciel de supervision Panorama E<sup>2</sup> pour son avancée technologique en programmation objet.

Le groupe Euralis est un traicteur, Pôle semences.

une coopérative de 15000 agriculteurs qui a organisé ses activités agricoles et agroalimentaires en quatre pôles, chacun centré sur son coeur de métier :  
Pôle productions agricoles et distribution,  
Pôle gastronomie, Pôle

#### Le pôle Semence

Le pôle Semence d'Euralis a acquis le progiciel de supervision Panorama pour surveiller et piloter la maintenance, le stockage, le triage et le conditionnement des semences et



Démontage local BT



Local BT rénové

assurer la traçabilité des lots sur l'ensemble de ces processus.

C'est ainsi que commence tout un voyage pour les petites graines. L'usine, basée à Lescar, réceptionne les produits semi-finis : séchés, égrenés et nettoyés. Ils sont alors aiguillés sur 108 silos de stockage et quelques milliers de containers. Ils sont ensuite repris sur 3 lignes de calibrage qui trient 13 tonnes par heure en 3x8 d'octobre à février. Ensuite les semences sont convoyées vers 3 lignes de conditionnement qui ensachent jusqu'à 100 000 doses par semaine en 2 et 3x8 d'octobre à avril.

Chez Euralis, on parle en

dose et non en poids. Une dose représente 1 sac de semences soit 50 000 grains de maïs. La production annuelle de l'usine de Lescar est de 1,8 Millions de doses soit 2 500 lots de 250 variétés répartis sur 4 espèces. Quand à la capacité de stockage de l'usine, elle est de 30 000 tonnes de grains. "Le calibrage, le conditionnement et le stockage jongle avec plus de 250 variétés, les mélanges sont proscrits. L'ensemble du processus est supervisé par le progiciel Panorama qui assure un contrôle de la qualité précis et fiable. Plus de 40 000 analyses de contrôle qualité sont faites par an" nous confie M. Guillaume

SCHRAAUWERS, responsable industriel de l'usine de Lescar.

Sur les 1,7 Millions de doses produites, environ 1,2 Millions de doses sont vendues. L'usine produit sur une estimation à l'année et non sur commandes fermes pour pouvoir satisfaire toutes les exigences de ses clients : variétés, précocités, traitement, date de livraison etc... Ce sont les commerciaux qui donnent les ordres de conditionnement pour vendre par exemple telle variété, dans tel pays, sous telle marque. Le stock inventuré est repris, et après confirmation qualité des résultats d'analyses, re-commercialisé l'année suivante.

### Le projet

L'usine de Lescar a été créée en 1971.

L'obsolescence du matériel, les risques d'incendie et la perte d'exploitation ont amené l'équipe technique à réfléchir à l'évolution des équipements en partant sur un principe de base : la programmation objet.

En 2000, Les objectifs du projet de rénovation sont les suivants :

- Supprimer les risques

" La solution de supervision Panorama E<sup>2</sup> permet de développer en langage objet avec un système ouvert, évolutif et maintenable; d'intégrer des paramètres de production; de garantir la traçabilité agricole."

de mélanges entre variété et espèces,

- Diminuer le temps de formation des opérateurs (jusqu'à 2 ans dans certains cas),
- Sécuriser et tracer le nettoyage entre les lots (manuel papier),
- Mesurer la performance des outils de production en automatique (TRS manuel sur 2 ateliers),
- Tracer la production pour le contrôle qualité.

En 2006, une première ébauche du cahier des charges est réalisée. Les investissements nécessaires, soit plus de 600 000€, sont validés par la direction du groupe. En 2008, le cahier des charges définitif se précise, on définit les écrans de supervision et les objets, les règles de fonctionnement, l'extension du périmètre (TRS et codes barres), etc...

" Ce projet a nécessité un accompagnement humain, certains employés sont là depuis près de 30 ans et n'ont jamais utilisé d'ordinateur. Le TRS était noté à la main sur un cahier. Pour faciliter la transition, nous avons gardé les mêmes codes couleurs, par exemple les produits bruts sont en bleu, les grains cali-

brés en rose... " nous explique M. Guillaume SCHRAAUWERS.

Après les études et les repérages, deux mois de fermeture de l'usine entre juin et juillet 2009 ont été nécessaires pour permettre à l'intégrateur, SPIE Pau, de refaire toute l'installation technique de l'usine : architecture informatique, automates, réseau de communication, armoires électriques, passage de fibre optique, etc... L'ancienne salle de synoptique a été réaménagée en salle de pilotage et l'équipe technique a été renforcée pour assurer la maintenance et l'évolution de l'application de manière autonome.

### Le choix de Panorama

Pour valider son choix, Euralis a souhaité visiter 3 usines en production présentant différentes solutions techniques et

logiciels répondant aux mêmes besoins. Parmi ces usines, un client de Codra, éditeur du logiciel de supervision Panorama. Une société française pourvue d'un support technique à proximité et réactif; une offre financière raisonnable fournissant une compatibilité d'échange de données avec SAP (sans les surcoûts prohibitifs d'une certification SAP) ont décidé le groupe Euralis à faire le choix de Panorama E<sup>2</sup>.

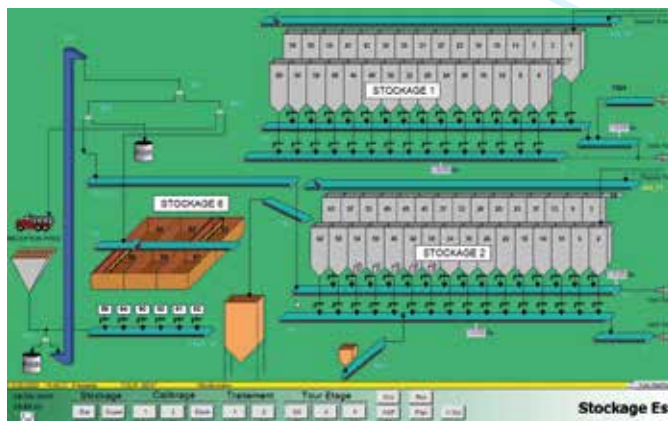
La solution de supervision Panorama E<sup>2</sup> répond à toutes les exigences d'Euralis : la possibilité de développer en langage objet avec un système ouvert, évolutif et maintenable; d'intégrer des paramètres de production; de garantir la traçabilité grâce à la mémoire des dernières variétés possibles ce qui est un gage de fiabilité pour les contrôles qualité fréquents.

### EN CHIFFRES

- 107 M€ de CA
- 699 salariés
- 300 000 agriculteurs clients en Europe
- 3 millions d'hectares ensemencés chaque année en Europe

Pour l'usine de LESCAR :

- 30 000T capacité de stockage grain
- 94 Silos de 110T à 145T
- 14 Fonds plats de 800T à 1000T
- 4 000 containers de 2T
- 100 bennes de 8,5T
- 400 équipements à travers l'usine
- 46 Tapis
- 69 boîtes de directions
- 13 élévateurs
- 1 700 000 doses de production annuelle



Ecran de supervision : Stockage



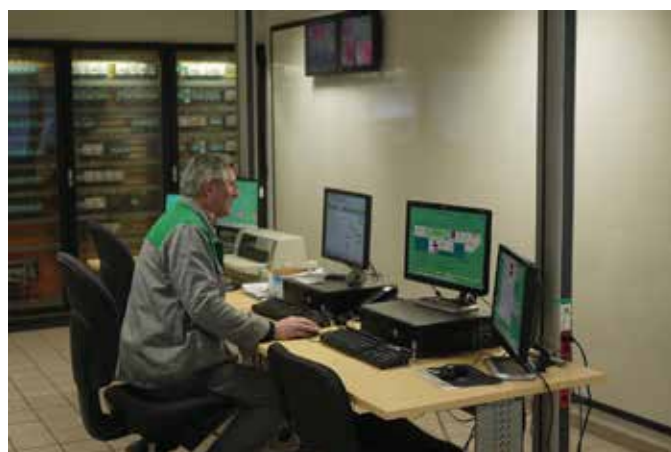
Un an après la mise en service, l'application de supervision Panorama satisfait toute l'équipe. Le personnel est polyvalent et formé sur la supervision. Euralis est désormais autonome sur le projet, là où avant seules 2 personnes étaient habilitées à utiliser au tableau synoptique.

Les prochains axes d'évolution sont d'ores et déjà définis : analyser les actions de pilotage et les défaillances matérielles pour améliorer la productivité ; se rapprocher de la DSI pour déléguer au fur et à mesure les problèmes informatiques.

Fort de ce succès, la solution de supervision Panorama a été retenue par le pôle Agricole d'Euralis pour équiper une usine de céréales et est préconisé pour la rénovation de la GTC du siège social de la société basé également à Lescar.



Ancienne salle synoptique



Nouvelle salle de pilotage à distance

## GRUPE EURALIS

Le groupe Euralis, créé en 1936, est une coopérative qui rassemble 15 000 agriculteurs et 5000 salariés. Le chiffre d'affaire de la société est de 1,32 Milliards d'Euros. Euralis compte parmi les leaders des marchés agricoles et agroalimentaires. La coopérative est un partenaire de confiance au service des professionnels de l'agriculture et des métiers de bouche.

Centré à l'origine sur le maïs, le Groupe a diversifié ses productions et prestations agricoles avant d'investir le secteur agroalimentaire.

Le Groupe Euralis est aujourd'hui :

- 1<sup>er</sup> producteur mondial de foie gras
- 1<sup>er</sup> réseau de distribution traiteur de proximité en France
- Un opérateur européen majeur sur le marché du maïs
- Un des leaders européens des semences.

La supervision industrielle évolue  
vers le système global d'information

Panorama   
E2

**CODRA**

Immeuble Hélios - 2 rue Christophe Colomb  
CS 0851 - 91300 Massy

Tél : + 33 1 60 92 93 00 - Fax : + 33 1 60 92 93 01

E-Mail : panorama@codra.fr - codra.net

Les informations de ce document sont données à titre indicatif et ne sont pas contractuelles. Codra se réserve le droit de modifier à tout moment celui-ci sans avertissement.

Toutes les marques citées sont déposées par leur propriétaire respectif.  
© 2010 - 2018