



FICHE RÉFÉRENCE

IDENTITÉ

- Sujet : Supervision
- Process : GTC
- Client : Hôtel de la Cité
- Intégrateur : Axima-Seitha Sauter
- Date : 2010

Parc installé :

- Panorama E²
- Equipements Sauter
- OPC

Panorama à l'Hôtel de la Cité



Hôtel de la Cité :
Cité Internationale de Lyon

OBJECTIFS

Efficacité énergétique :
Réduction de la consommation d'énergie du bâtiment.

Couplage avec le système de gestion de réservation FIDELIO.

BÉNÉFICES

Réduction des coûts d'exploitation de 20%.

Solution technique novatrice pour l'environnement.

Au moment où les solutions écologiques et durables sont d'une importance vitale pour gérer au mieux nos besoins énergétiques, l'Hôtel de la Cité, situé à Lyon, s'est équipé d'une GTC - Gestion Technique Centralisée - ouverte et innovante.

Cette solution globale installée par l'entreprise Axima-Seitha avec les produits Sauter, fabriquant de systèmes de régulation, englobe le progiciel de supervision Panorama E² édité par Codra. Couplée au système de gestion de réservation de l'hôtel, la GTC a permis de réduire la consommation d'énergie du bâtiment et par conséquent les coûts d'exploitation de 20%.

Hôtel de la cité

L'Hôtel de la Cité a ouvert ses portes en novembre 2006. Situé au sein de la Cité Internationale à Lyon conçue par l'architecte Renzo Piano (lauréat d'un concours international), l'hôtel fait parti d'un projet regroupant un amphithéâtre, un centre des congrès, un musée, un

cinéma, des hôtels & résidences hôtelières, des bureaux et des restaurants.

Le cahier des charges prévoyait déjà une solution novatrice utilisant les nouvelles technologies en matière d'efficacité énergétique :

- Production d'eau froide et d'eau chaude via



Local technique où se situent les pompes à chaleur et condenseurs

des pompes à chaleur (PAC),

- Couplage du progiciel de supervision au système de gestion de réservation de l'hôtel,
- Gestion de l'ensemble des équipements techniques.

"A ce jour, l'idée de coupler la réservation des chambres à la GTC est encore rare. Il y a très peu d'hôtel équipé de la sorte, même dans les hôtels haut de gamme" nous affirme Mr Denis REY-BAYLE, Ingénieur Commercial chez Sauter.

Le GTC au service du confort

Lors de l'arrivée d'un client à l'hôtel, celui-ci procède à son "Check-In". Dès la remise des clés, l'information est envoyée à la GTC qui remonte celle-ci

à l'automate situé dans la chambre. Le déclenchement du chauffage ou de la climatisation se fait automatiquement dans la chambre. Le système permute entre deux configurations : "REDUIT" (chambre inoccupée) et "CONFORT" (chambre occupée). Par la suite, le client a la possibilité de changer manuellement la consigne de + ou - 2 degrés ou d'arrêter complètement la climatisation réversible. Le responsable technique de l'hôtel ou tout autre opérateur peut consulter ces modifications sur le poste de GTC.

Par ailleurs, La GTC remonte des alarmes "haute" et "basse" température. "Lorsqu'un client quitte sa chambre en oubliant de fermer sa fenêtre, par exemple, la tem-

pérature baisse. La GTC nous communique cette anomalie et nous pouvons envoyer immédiatement quelqu'un dans la chambre pour en vérifier la raison" nous explique Mr Hervé COMPAGNON, Responsable Technique de l'Hôtel de la Cité.

En coulisse

L'hôtel de la Cité est équipé de deux pompes à chaleur pour 164 chambres toutes pilotées indépendamment via des automates de régulation terminaux Sauter. Les PAC refroidissent ou réchauffent les condenseurs et ainsi produisent de l'air chaud ou froid diffusé dans les différentes centrales de traitement d'air.

Les PAC utilisent de l'eau qui provient des nappes souterraines. L'hôtel de la Cité dispose d'un puits de captage en amont, l'eau est utilisée puis rejetée en aval suivant des conditions strictes imposées par la DRIRE (Direction régionale de l'Industrie, de la Recherche et de l'Environnement) : Conductivité de l'eau* et différentiel entre la température de puisage et celle de rejet. "Grâce à la GTC, nous sommes capables de fournir à la DRIRE des bilans énergétiques mensuels. L'hôtel de la Cité est l'un des seuls acteurs dans la région à leur communiquer des informations aussi dé-

* La conductivité de l'eau fournit une indication de la qualité et de la quantité de matières dissoutes dans l'eau

taillées” confie Mr Hervé COMPAGNON.

Le choix Panorama E²

Sauter utilise en OEM (Original Equipment Manufacturer) le progiciel Panorama E² rebaptisé pour l’occasion NovaPRO Entreprise. La société suisse intègre le progiciel de supervision dans l’ensemble de sa solution de GTC proposée au client final.

L’hôtel de la Cité a retenu Axima-Seitha pour l’installation climatique et la GTC qui elle même a retenu Sauter pour la régulation et la supervision. L’appel d’offre a été gagné sur la renommée des sociétés dans la région lyonnaise, connues pour leurs prestations de haute qualité dans le domaine de l’hôtellerie. Panorama E² a été retenu, premièrement, pour son ouverture naturelle que requièrent les applications métiers. En effet, il est simple d’intégrer des fonctions spécifiques disponibles dans le commerce ou développées pour les besoins métiers et de les intégrer dans l’infrastructure de Panorama E². “C’est un

progiciel de supervision multi-protocole qui permet de dialoguer avec d’autres logiciels comme le système de gestion de réservation FIDELIO. L’interopérabilité de ces systèmes se base sur la technologie OPC (OLE for Process Control)” nous informe Mr Denis REYBAYLE, en ajoutant “c’est un outil fédérateur car Panorama E² permet de gérer différents systèmes tels que le contrôle incendie, le contrôle d’accès, la vidéosurveillance,

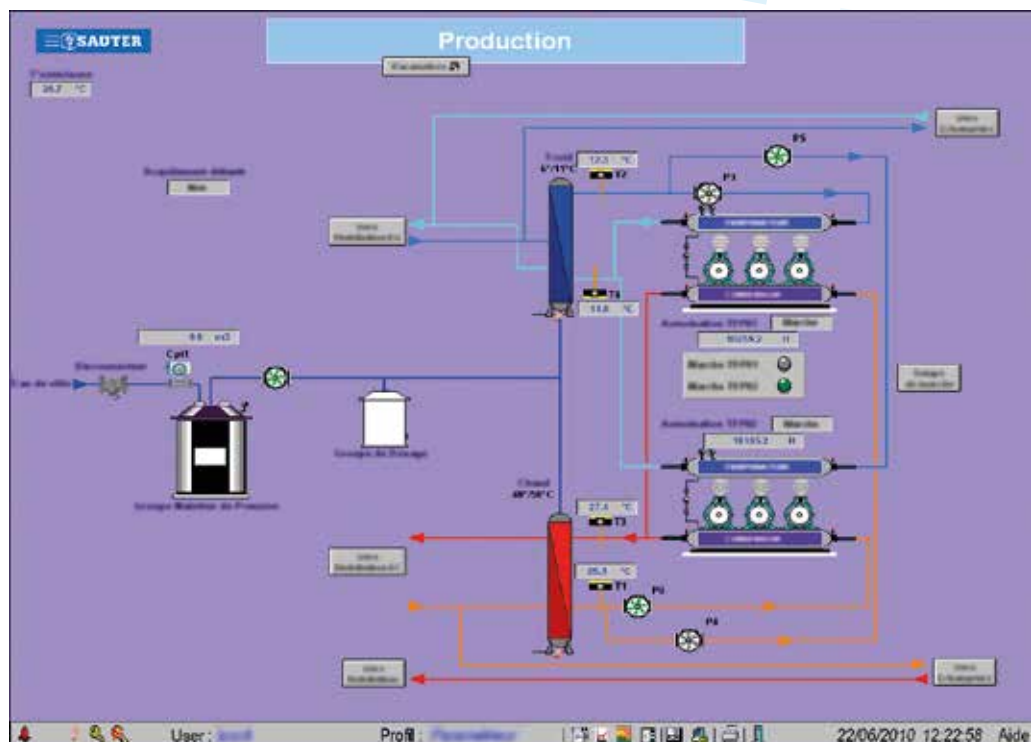
etc...”. De u x i è m e m e n t , Panorama E² propose des mécanismes de développement “objet” qui procurent un gain important en temps de développement grâce à la réutilisation des composants et facilitent la maintenance. Panorama E² est le premier progiciel de supervision à proposer une philosophie objet intégrale en ce sens qu’elle s’applique à l’ensemble des fonctions: celles proches du terrain (acquisition, gestion d’alarme, calcul, archivage, ...) et celles proches de l’utilisateur (symboles animés, synoptiques...).

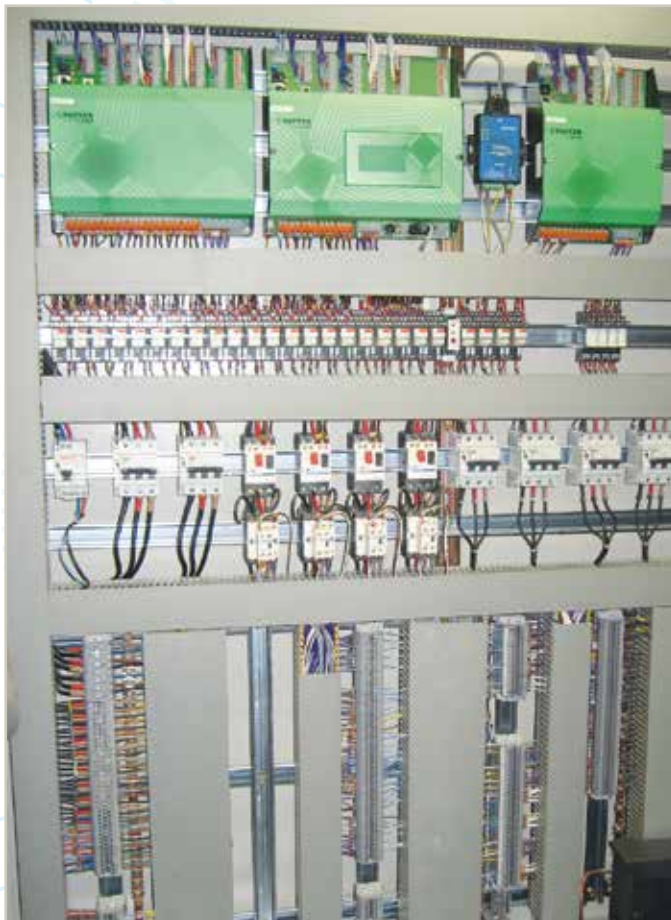
EN CHIFFRES

- 2 pompes à chaleur
- 1 forage de captage
- 1 forage de rejet
- 9 centrales de traitement d’air
- 164 chambres équipées d’unités terminales
- 8 étages
- 10 000 m² d’eau utilisée
- 50 000 clients/an

- Pourquoi choisir Panorama E² ?**
- Gain de temps.**
- Gain financier.**
- Economie d’énergie.**
- Réelle plus-value offerte à ses clients soucieux des enjeux écologiques et de leurs responsabilités envers les futures générations.**

Synoptique Panorama E² de la GTC : Production d’air froid ou chaud





Armoire technique : Liaison des automates de régulation Sauter à tous les équipements techniques

Les partenaires sur le projet



Sauter fête ses 100 ans

Sauter, entreprise familiale fondée en 1910, développe et fabrique une gamme de produits pour la régulation de la température, de l'humidité et de la pression.

Le siège social et l'unité de production sont situés à Bâle en Suisse. Sauter est le 3ème fabricant dans le métier de la régulation et compte 2000 personnes à travers le monde. Sauter se positionne en matière d'efficacité énergétique et de bâtiments écologiques. De nos jours, 40% de la consommation énergétique mondiale sert à l'alimentation des bâtiments. En développant des solutions globales avec des systèmes ouverts tels que Panorama E², Sauter ouvre la voie à des applications innovantes qui respectent les énergies renouvelables.

Axima-Seitha

L'agence d'Axima-Seitha, située à Villeurbanne, conçoit et met en œuvre des solutions en génie climatique et frigorifique grâce à une double compétence en installation et en maintenance.

Axima-Seitha développe des solutions performantes pour répondre avec ses clients aux enjeux de l'efficacité énergétique.

Sauter utilise en OEM le progiciel Panorama E² baptisé en interne NovaPRO Entreprise.

La supervision industrielle évolue vers le système global d'information



CODRA

Immeuble Hélios - 2 rue Christophe Colomb
CS 0851 - 91300 Massy
Tél : + 33 1 60 92 93 00 - Fax : + 33 1 60 92 93 01
E-Mail : panorama@codra.fr - codra.net

Les informations de ce document sont données à titre indicatif et ne sont pas contractuelles. Codra se réserve le droit de modifier à tout moment celui-ci sans avertissement. Toutes les marques citées sont déposées par leur propriétaire respectif.
© 2010-2018