



## FICHE RÉFÉRENCE

### IDENTITÉ

- Sujet : Supervision
- Process : Silos
- Client : IDF Sud
- Intégrateur : Ineo Centre Chartres
- Date : 2015
- Parc installé :
  - Panorama E<sup>2</sup> v6  
1500 variables
  - 1 automate process  
M340 Schneider
  - Protocole Modbus

# Contrôle-commande de silos céréaliers



Silos d'Angerville (91), IDF Sud

### OBJECTIFS

Superviser et sécuriser le process

Interface utilisateur conviviale & moderne

### BENEFICES

Augmentation de la productivité

Confort & sécurité pour les utilisateurs

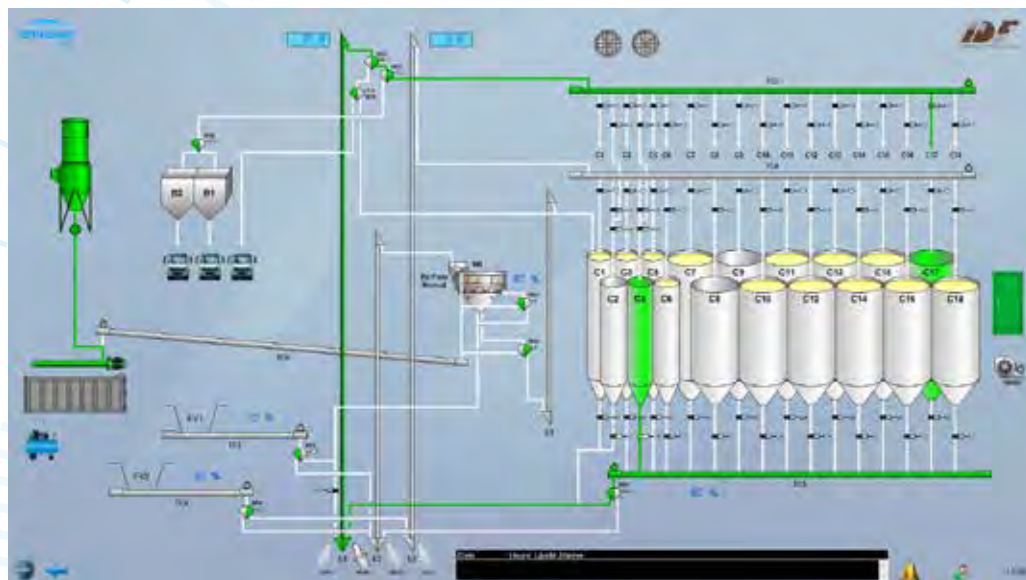
La coopérative Ile-de-France Sud, spécialisée dans la collecte, le stockage et le conditionnement des céréales, a choisi d'équiper son nouveau site d'Angerville (91) avec une solution de contrôle-commande mise en œuvre par Ineo Centre Chartres. Les silos étant soumis à des contraintes de plus en plus sévères, Ineo Centre Chartres a sélectionné le logiciel de supervision Panorama E<sup>2</sup>, édité par Codra, pour sa fiabilité, son ouverture et sa pérennité.

La coopérative céréalière Ile-de-France Sud collecte et approvisionne sur l'ensemble du sud du bassin parisien. Elle intervient sur 20 sites dans les secteurs de l'Essonne, des Yvelines, de la Seine et Marne ou encore de l'Eure et Loir. La coopérative réalise plusieurs opérations telles que la collecte, le stockage et le conditionnement de

céréales et d'oléoprotéagineux avant d'assurer la commercialisation de plus de 300 000 t/an à destination de l'agro-alimentaire.

Le nouveau site d'IDF Sud, inauguré en septembre 2015, est équipé d'une supervision Panorama E<sup>2</sup> de dernière génération. Pour ce projet, Ineo Centre Chartres a mis en





Opération de transillage

service une solution globale depuis la conception jusqu'à la maintenance. En effet, retenu par IDF Sud, Ineo Centre Chartres a une grande expérience du métier 'Silos'. Son réseau de partenaires et son personnel qualifié fait d'Ineo Centre Chartres un intégrateur fiable et réactif pour gérer l'ensemble du projet de construction d'un bâtiment de stockage de céréales et apporter des solutions pertinentes à ses clients sur des problématiques telles que :

- Equipement électrique,
- Réseau de communication,
- Nébulisation,
- Pneumatique (réseau d'air comprimé),
- Automatisation et commande par supervision.

#### Le choix de la solution Panorama

Dans le cadre du développement de son

BE Automatismes, Ineo Centre Chartres a fait le choix de remplacer sur les projets silos le logiciel COOX d'Ordinal par le logiciel Panorama E<sup>2</sup> de Codra, solution plus ouverte, paramétrable et facile à mettre en œuvre.

" Nous avons développé une bibliothèque spécifique afin de proposer une solution métier 'clé en main' à nos clients " explique Philippe Nguyen, Responsable d'Affaires Automatismes chez Ineo Centre Chartres. " Grâce à la technologie objet de Panorama E<sup>2</sup>, nous réduisons nos temps de développement ; la bibliothèque d'équipements métier spécialisés et prêts à l'emploi s'enrichit au fur et à mesure et devient une véritable solution agro-alimentaire propre à Ineo ".

Panorama E<sup>2</sup> est reconnu sur le marché comme un outil fiable, stable,

proposant de nombreuses fonctionnalités telles que la traçabilité ou la sécurisation des données. Dans le domaine agro-alimentaire, où certaines applications exigent de respecter des normes comme la charte CSA ou des référentiels comme l'ISO 9001 pour lequel la coopérative est certifiée, il est important de choisir un logiciel assurant une totale sécurité pour le client.

#### Solution métier "clé en main"

Le site d'Angerville est équipé de deux circuits pouvant fonctionner simultanément et alimenter 18 cellules à un débit de 400t/h. L'objectif de la coopérative est de stocker la production pendant les périodes de moissons pour les conditionner selon le cahier des charges de ses clients transformateurs.

Le logiciel Panorama E<sup>2</sup> supervise l'ensemble des deux circuits et permet aux utilisateurs de connaître l'état des équipements en temps réels grâce aux synoptiques animés. " La visualisation des données de l'installation en temps réel permet, par exemple, de déclencher une intervention rapide si nécessaire " indique Hervé Courte, Directeur d'IDF Sud. Chaque étape du process : calibrage, traitement, pompes de

désinsectisation, séchage/refroidissement, stockage, ... est ainsi optimisée et rend le site plus performant.

Grâce à la supervision, les opérateurs sont capables d'enregistrer des circuits préprogrammés ou bien d'allouer les équipements nécessaires à chaque opération. " Par exemple, on peut ordonner un transillage d'un silo à un autre. Les grains calibrés en amont sont triés suivant leur qualité. Une trop grande qualité de grains comme une trop faible qualité sera inexploitable. Un mélange homogène rendra la production négociable " explique Philippe Nguyen.

Durant l'année, le site d'Angerville est exploité 5j/7 par 2 à 3 opérateurs. Pendant la moisson, le site fonctionne 7j/7 et les effectifs sont doublés. Formés par Ineo, les utilisateurs bénéficient d'une grande autonomie sur l'application de supervision. " Le pilotage à distance offre une sécurité supplémentaire au personnel " explique Hervé Courte. Toutes les commandes sont soumises à un log opérateur avec une traçabilité dans le journal des historiques Panorama. Panorama E<sup>2</sup> fourni ainsi une aide précieuse à la traçabilité des opérations de production ou de maintenance.

### Un investissement rentable

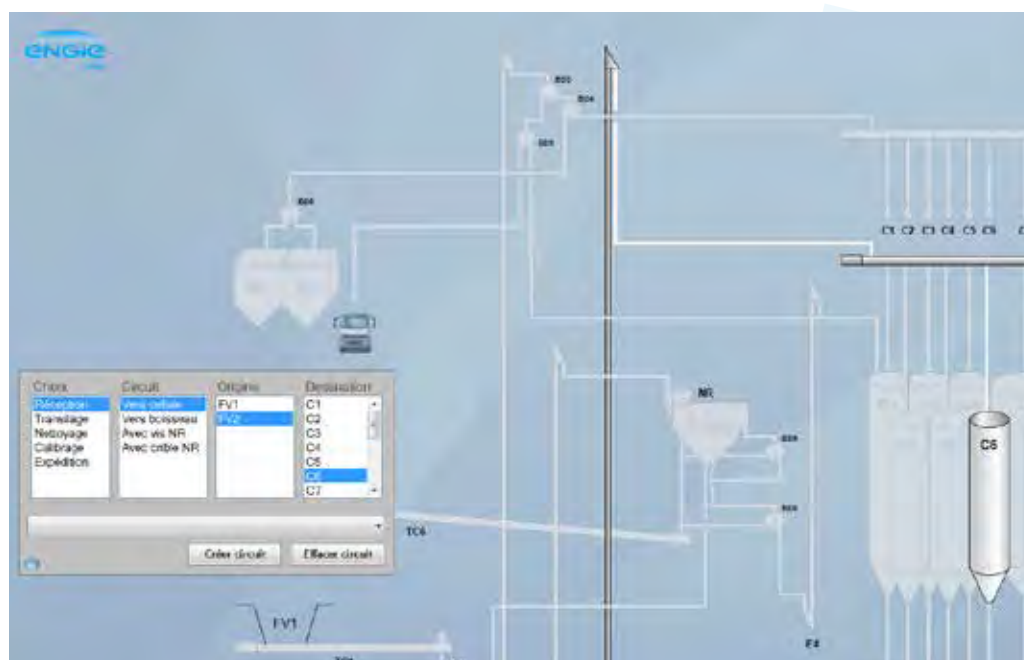
La coopérative IDF Sud est satisfaite de son investissement. " Notre objectif était d'avoir en relais d'une commande manuelle, une supervision simple, modifiable et facile d'utilisation destinée à des opérateurs non coutumiers des outils informatiques " confie Hervé Courte. " Nous sommes confrontés à un problème concernant la transmission du savoir-faire dans notre métier : ceci est dû à la rotation du personnel qui s'accroît au fur et à mesure des années. La supervision couplée à l'automatisme sécurise

désormais le process et capitalise le savoir-faire " analyse Hervé Courte. En effet, durant la moisson, les intérimaires sont désormais vite opérationnels: les circuits de maintenance et de convoyage possibles ayant été définis et paramétrés à l'avance, la prise en main de l'installation

" La solution de supervision Panorama E<sup>2</sup> sécurise le process des silos et optimise la production "

par les saisonniers durant la moisson s'en trouve facilitée. Tout le monde est donc gagnant: le confort d'utilisation apporté est apprécié par les utilisateurs et la productivité est largement améliorée. L'aide à la saisie avec

Zoom sur la configuration de circuit





Panorama E<sup>2</sup> sécurise le process et optimise la production.

L'application de supervision n'est pas figée : grâce à l'ouverture de Panorama E<sup>2</sup>, celle-ci est amenée à évoluer dans le temps suivant les besoins d'IDF Sud. Plusieurs améliorations sont envisageables comme l'aide à la conduite via des scénarii préconfigurés ou bien l'édition de rapports fournissant des indicateurs significatifs à

la maintenance ou à la direction afin de prendre des décisions stratégiques sur l'installation.

Satisfaite de cette première installation supervisée par le logiciel Panorama E<sup>2</sup>, la coopérative va équiper un deuxième site situé à Corbreuse. En cours de développement par Ineo, celui-ci sera opérationnel pour la moisson 2016. L'objectif d'IDF Sud est d'équiper à terme la totalité de ses 20 sites.

## Zoom sur ... Ineo Centre Chartres

Spécialisé Tertiaire Industrie, le centre de travaux de Champhol est l'un des 13 sites de la société INEO CENTRE, filiale d'ENGIE INEO, société du groupe ENGIE.

L'agence, qui compte 42 collaborateurs, apporte une expertise reconnue à ses clients notamment dans le domaine Tertiaire pour :

- rendre les bâtiments intelligents, connectés et économes en énergie,
- optimiser les réseaux électriques,

• garantir plus de sécurité et de confort,  
ou dans l'Industrie, pour :

- améliorer l'efficacité énergétique,
- fiabiliser la distribution électrique,
- optimiser les process,
- garantir la sécurité et la continuité de service,
- améliorer l'efficacité énergétique des installations et garantir leur pérennité.

Véritable partenaire Codra, Ineo Centre Chartres dispose d'équipes de développement formées dans les dernières versions des solutions Panorama, et a réalisé ces dernières années de nombreux projets: Datacenter Verizon, Réseau Gaz de Strasbourg, IDF Sud, ...



La supervision industrielle évolue  
vers le système global d'information



**CODRA**